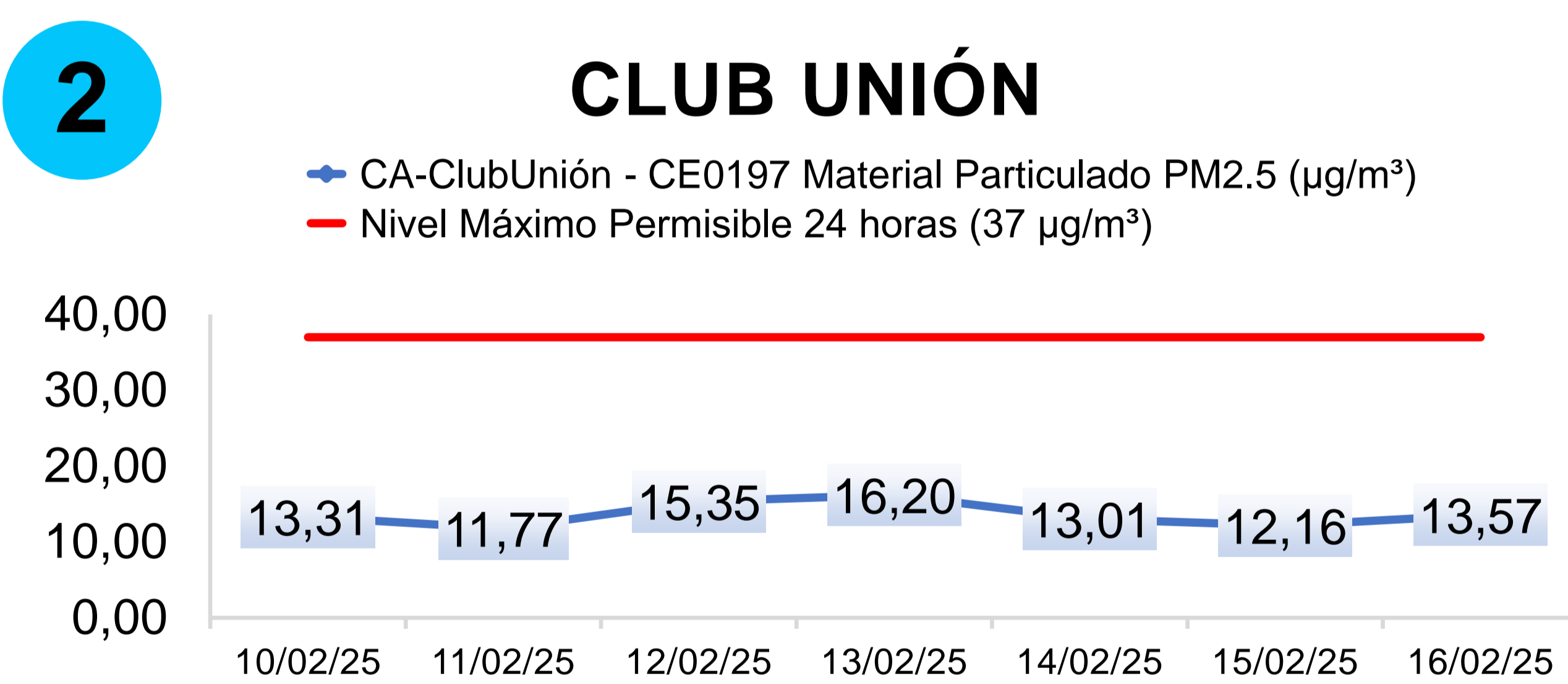
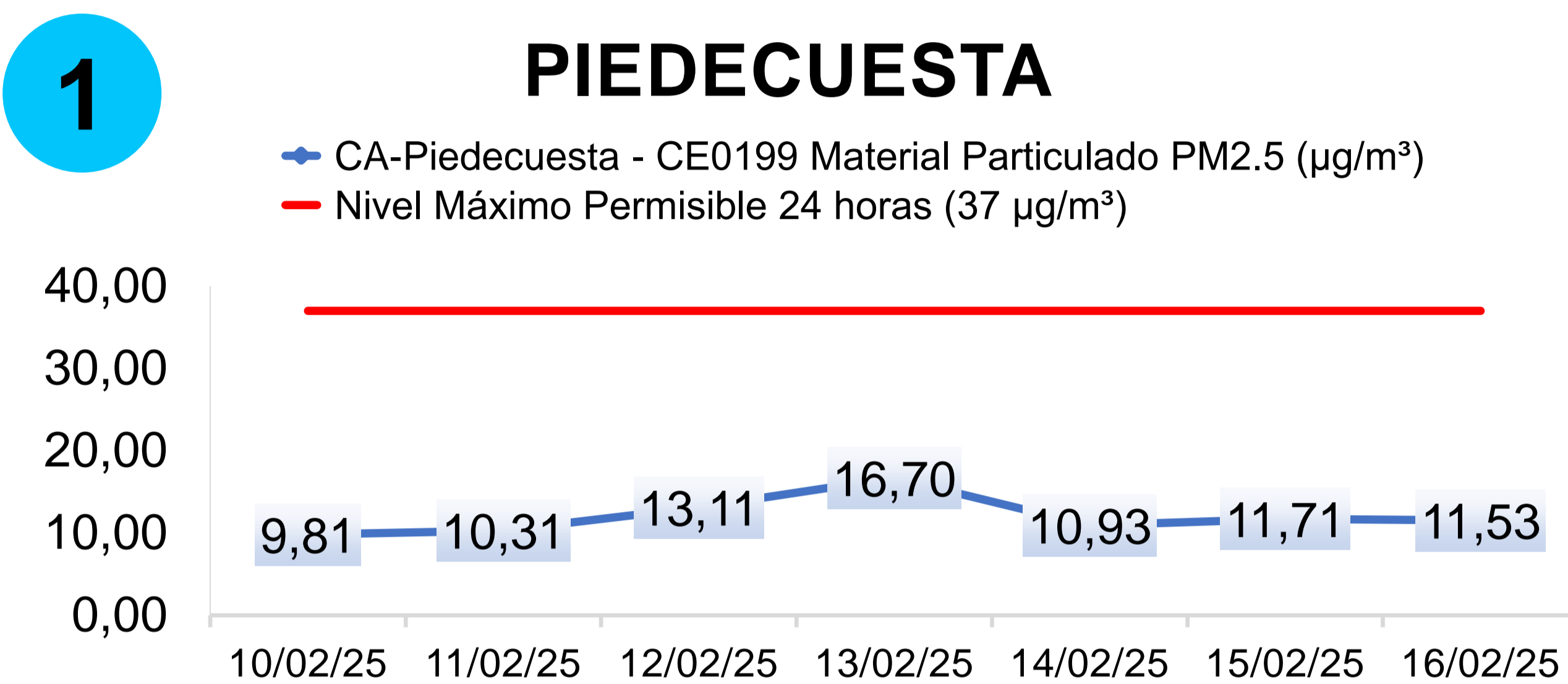


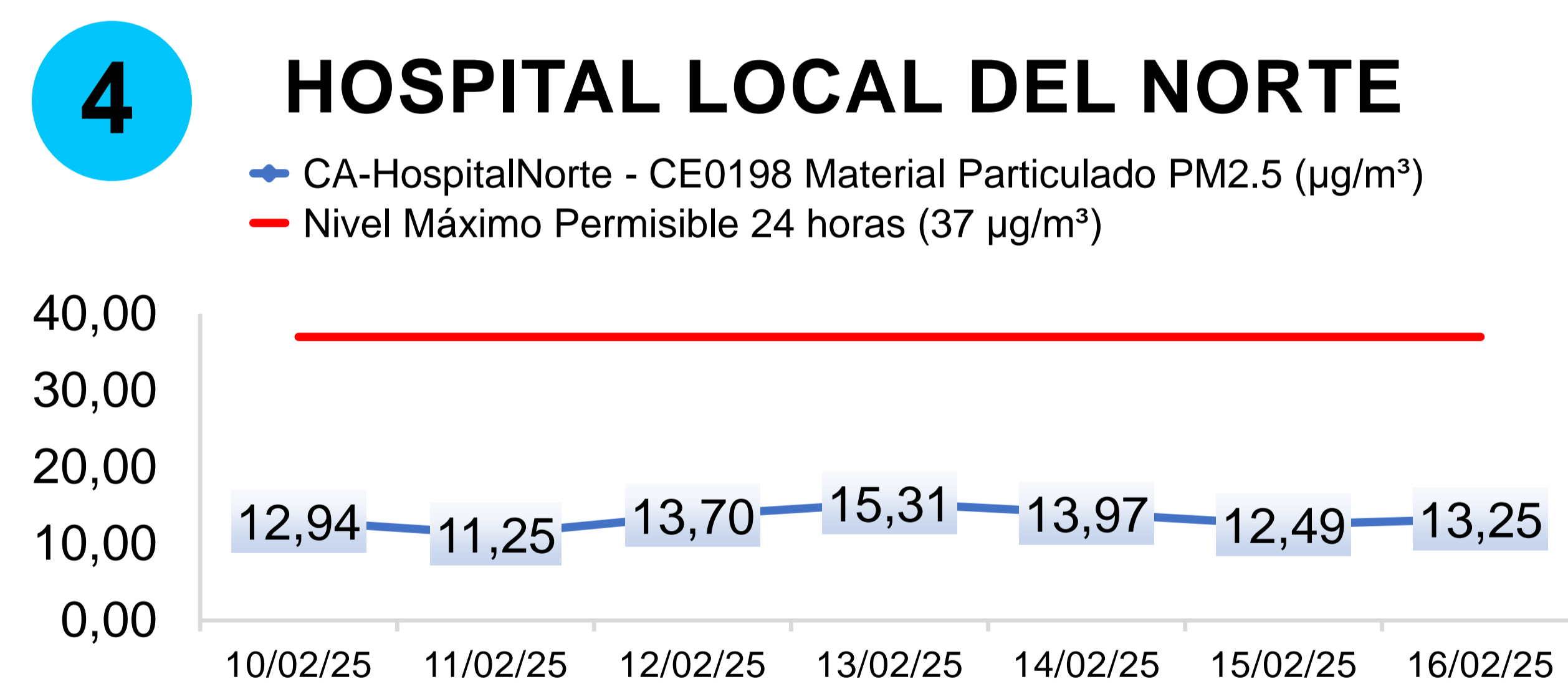
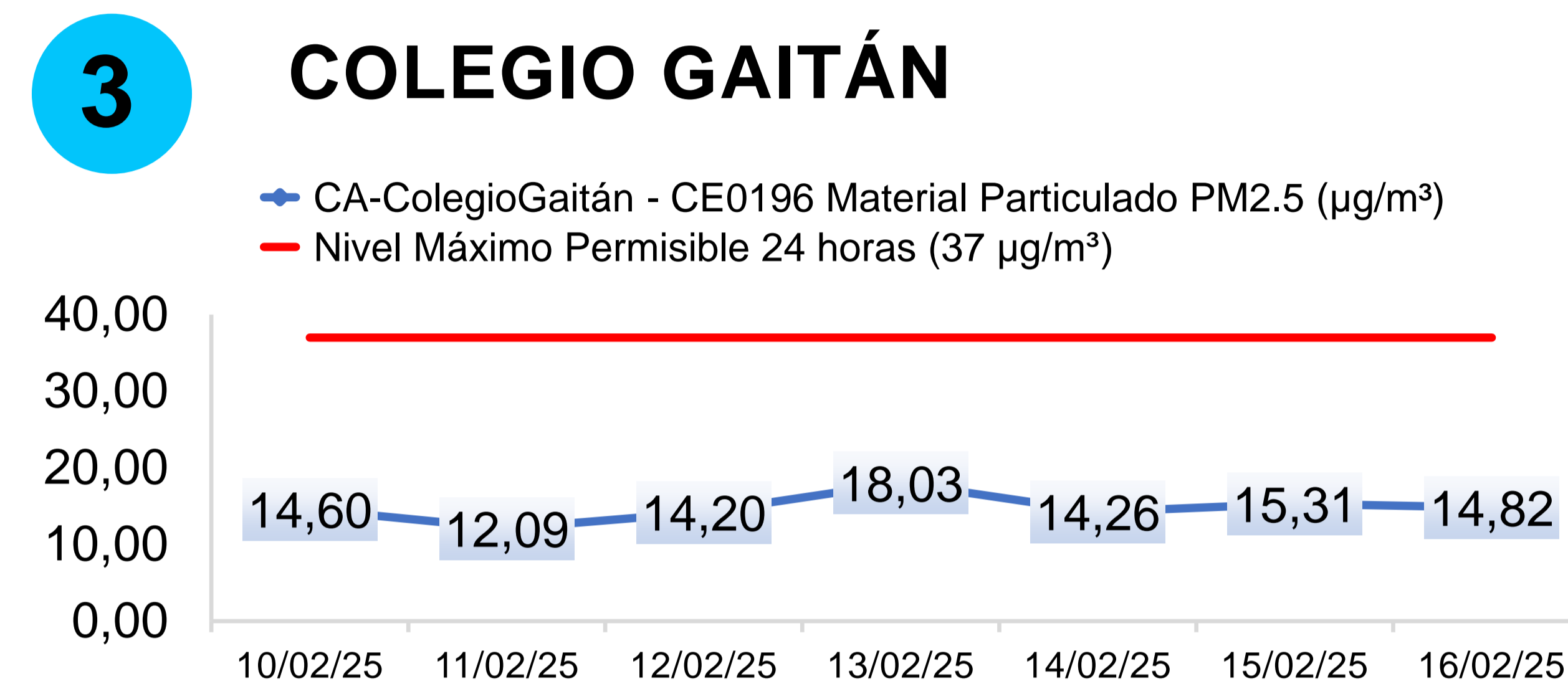
REPORTE SEMANAL:

**ICA PM 2.5 - CONCENTRACIÓN PM 2.5
DEL 10/02/2025 AL 16/02/2025**

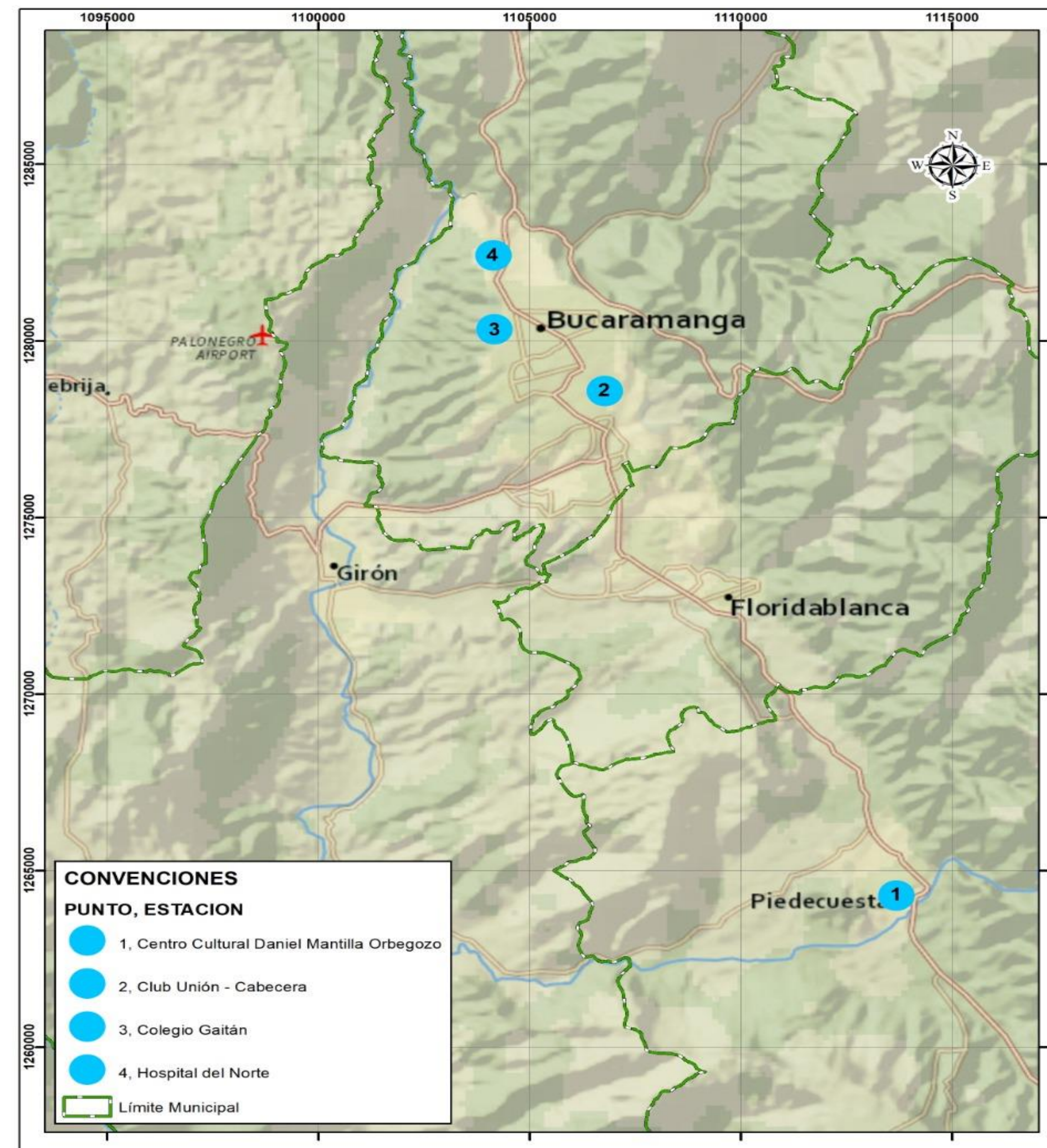
No. R157



ÍNDICE DE CALIDAD DEL AIRE (ICA) 24 HORAS							
ESTACIÓN	L	M	M	J	V	S	D
Hospital Norte	51	46	53	55	53	49	51
Piedecuesta	42	42	51	59	46	49	49
Club Unión	51	49	55	57	51	49	53
Colegio Gaitán	55	49	53	61	53	55	55



ESTADO DE LA CALIDAD DEL AIRE		
0 - 50	Buena	
51 - 100	Aceptable	
101 - 150	Dañina a la salud de grupos sensibles	
151 - 200	Dañina para la salud	
201 - 300	Muy dañina para la salud	
301 - 500	Peligroso	
ND	No disponible	



El SVCA de la CDMB declara que los resultados obtenidos en la medición concentración de PM2.5 son validos para la muestra analizada.

Observación 1: Determinación Directa en Campo de Material Particulado como PM2.5 en la Atmósfera: Sistemas de Medición Automatizados para la determinación de la Concentración de Material Particulado (PM10; PM2.5): EN 16450:2017. La incertidumbre del parámetro PM2.5 se distribuye de la siguiente manera:

Estación CCDMO- Piedecuesta: 1.08; Estación Colegio Gaitán: 1.10 ; Estación Club Unión: 1.06 ; Estación Hospital Local del Norte: 1.06